

# FAPEC NEWS

NUMÉRO 44 - 2022

Fabricant de PLV et équipements de magasins

EDITO

Chaque jour, le réseau des 13 400 points de vente PMU (cafés, tabacs, mais aussi presse, Grand Compte...) accueille 3,5 millions de clients. Lieu de convivialité par excellence, ce réseau franchit aujourd'hui une nouvelle étape de sa transformation commerciale en rationalisant son merchandising sous une marque unique.

En effet, dans ces commerces où de plus en plus de marques cohabitent (brasseurs, colas, tabacs, opérateurs télécoms, jeux...) la marque PMU se doit d'être instantanément identifiable, via des meubles esthétiques mais aussi pratiques.

1 200 points de vente endosseront cette nouvelle marque en 2022 : tous les nouveaux points de vente mais aussi une sélection de Partenaires investis, dans les grandes agglomérations.

Grâce à son partenariat de longue date avec FAPEC, le PMU est en mesure d'assurer, en flux continu, l'approvisionnement de ses poseurs régionaux et de déployer ce concept dans les délais impartis.

*Every day, 3.5 million customers use the network of 13,400 PMU (OTB) sales outlets (cafés and tobacconists, but also newspapers, Major Accounts...). This network represents the ultimate in places to socialise, and it is moving on to a new stage in its commercial transformation today by streamlining its merchandising under a single brand.*

*As more and more brands (brewers, colas, tobacconist, telecoms operators, scratch cards...) share space in these businesses, it must be possible to identify the PMU brand immediately, via attractive but practical furniture.*

*1,200 sales outlets will take on this new brand in 2022: all new sales outlets but also a selection of engaged Partners, in large urban areas.*

*Thanks to its long-lasting partnership with FAPEC, PMU is able to ensure its regional fitters are supplied continuously and to roll out the concept by the due dates.*

FABRICE BEIGNEUX  
MANAGER DÉVELOPPEMENT  
RÉSEAU & ENSEIGNES - PMU



## PMU

### PMU, « QUE LES MEILLEURS GAGNENT »

Une gamme de PLV de sol et comptoir réfléchi en terme d'ergonomie et de parcours client. Modulaire, le mobilier s'adapte à toutes les typologies de points de vente.

Vert : pour la prise de pari

Anthracite : pour l'aide au pari (tickets, écrans tactiles)

Bois : pour l'audiovisuel

Création : Agence W

Matériaux : métal, bois stratifié, leds

*PMU, Parions sport (PMU, let's bet on sport)*

*A range of floor and counter POS designed in terms of ergonomics and the customer path. It is modular and adapts to all types of sales outlet.*

*Green: for making a bet*

*Charcoal: for assisting bet-making (tickets, touchscreens)*

*Wood: for audiovisual media*

*Design: Agence W*

*Materials: metal, laminated wood, LEDs*

**Fapec**  
P.L.V. & Magasins



# LAFORÊT



## RESPIREZ, PASSEZ PAR LAFORÊT

Afin de recevoir ses clients en toute convivialité, l'agence offre désormais **une atmosphère moderne avec des mobiliers en bois clairs**. La lisière composée de panneaux usinés muraux condense tout l'esprit de Laforêt et devient **l'espace d'accueil chaleureux des clients**.

**Création : Babel**

**Matériaux : métal, bois mélaminé et stratifié, leds**

### *Breathe, Choose Laforêt*

*To enable the agency to receive clients in a pleasant way, it now provides a modern atmosphere with light wood furniture. All of the spirit of Laforêt is condensed into the surroundings made up of machined wall panels, and it becomes a warm reception space for clients. »*

*Design: Babel*

*Materials: metal, melamine laminated wood, LEDs*



# DESSANGE



## DES NOUVELLES VITRINES DYNAMIQUES DANS LES SALONS DE COIFFURE

Renforcement du **positionnement de leader de la beauté globale et de la franchise de luxe** grâce à une vitrine dynamique qui diffuse chaque mois les tendances coiffure et les actualités marque. Côté salon, d'élégantes **étagères rétroéclairées** permettent aux salons d'exposer les gammes de produits capillaires de la marque.

**Création : Fapec**

**Matériaux : métal, bois mélaminé, leds, plastique**

### *New dynamic window displays in DESSANGE hair salons!*

*Reinforcing the positioning of all-round beauty leader and luxury franchise thanks to a dynamic window display that displays hair trends and brand news each month. In the salon, elegant backlit shelving enables salons to display the brand's hair product ranges.*

*Design: Fapec*

*Materials: metal, laminate, LEDs, plastic*

# DARJEELING

## C'EST UN PEU DE NOUS, ET BEAUCOUP DE VOUS !

La marque s'adresse à toutes les générations de femmes, au fil des événements de la vie et des transformations de leurs corps. Les mobiliers et revêtements se parent de blanc et de bois clair, pour plus d'épure, et mettre en avant les collections.

Création : Darjeeling

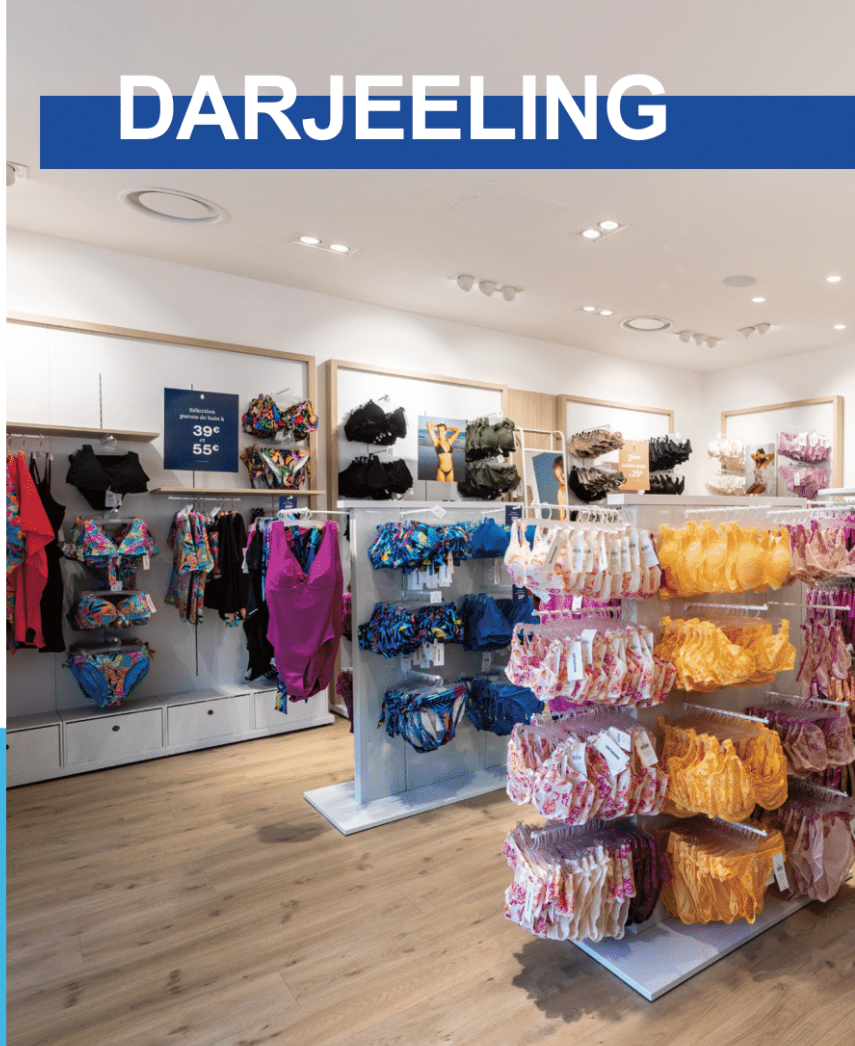
Matériaux : métal, bois mélaminé et stratifié, résine

*A little bit of us, and lots of you!*

*The brand is intended for all generations of women, through factors of life and how their bodies' change. The furniture and surfaces feature white and light wood, to be more refined, and showcase the collections.*

Design: Darjeeling

Materials: metal, melamine laminated wood, resin



# PFG



## LE CONFIGURATEUR

Cet ensemble de 3 meubles, conçu en optimisant l'espace, met en avant le configurateur cercueil qui permet aux conseillers funéraires de **simuler les choix des familles relatifs au cercueil tout en présentant les gammes d'articles** : forme des cercueils et essences de bois, modèles d'urnes, échantillons capitons, et poignées.

Création : Next Retail Design

Matériaux : métal, bois mélaminé et stratifié

*The configurator*

*This set of 3 pieces of furniture, designed by optimising the space, highlights the coffin configurator that enables funeral advisers to simulate families' coffin choices while presenting item ranges: coffin shapes and types of wood, models of urn, quilting samples, and handles.*

Design: Next Retail Design

Materials: metal, melamine laminated wood



# WHIRLPOOL



# WMF

## LE GROUPE SEB, PRÉSENTE LA VITRINE COUTEAUX WMF, SA MARQUE ALLEMANDE

Un meuble vitrine au format compact avec une alternance de décor bois et de couleur noire pour un parfait équilibre visuel. Les produits sont tenus sur aimants et par des chandelles transparentes pour laisser la place au design des couteaux et garantir une présentation épurée.

Création : Altavia Aura

Matériaux : métal, bois mélaminé, injection, leds

*The SEB group, presents the knife display for WMF, its German brand.*

*A display unit with a compact format alternating wood decor and black for a perfect visual balance. The products are held on magnets and by transparent stands to let the knife design be seen and guarantee streamlined presentation*

*Design: Altavia Aura*

*Materials: metal, melamine, injected pieces, LEDs*

## NOUVELLES GAMMES DE LAVE-LINGES

Un ensemble de displays pour mettre en avant les nouvelles innovations de ces lave-linges à l'aide d'écrans, de leds et d'autres animations lumineuses.

Création : CBA design

Matériaux : métal, bois mélaminé et stratifié, leds, impression numérique

### New washing machine ranges

*A set of Displays to showcase the new innovations of these washing machines with the use of screens, LEDs and other light animations.*

*Design: CBA DESIGN*

*Materials: metal, melamine laminated wood, LEDs, digital printing*

## L'INFO TECHNO

Fapec s'est dotée d'une nouvelle cabine de peinture entièrement automatisée qui permet un changement de couleur en 3 à 4 minutes pour l'ensemble du système. Le processus de récupération de poudre non utilisée permet une diminution quasi totale des déchets.



*Fapec has a new, fully automated paint booth that allows colour change in 3-4 minutes for the entire system. The process of recovery of unused powder allows an almost total reduction of waste.*